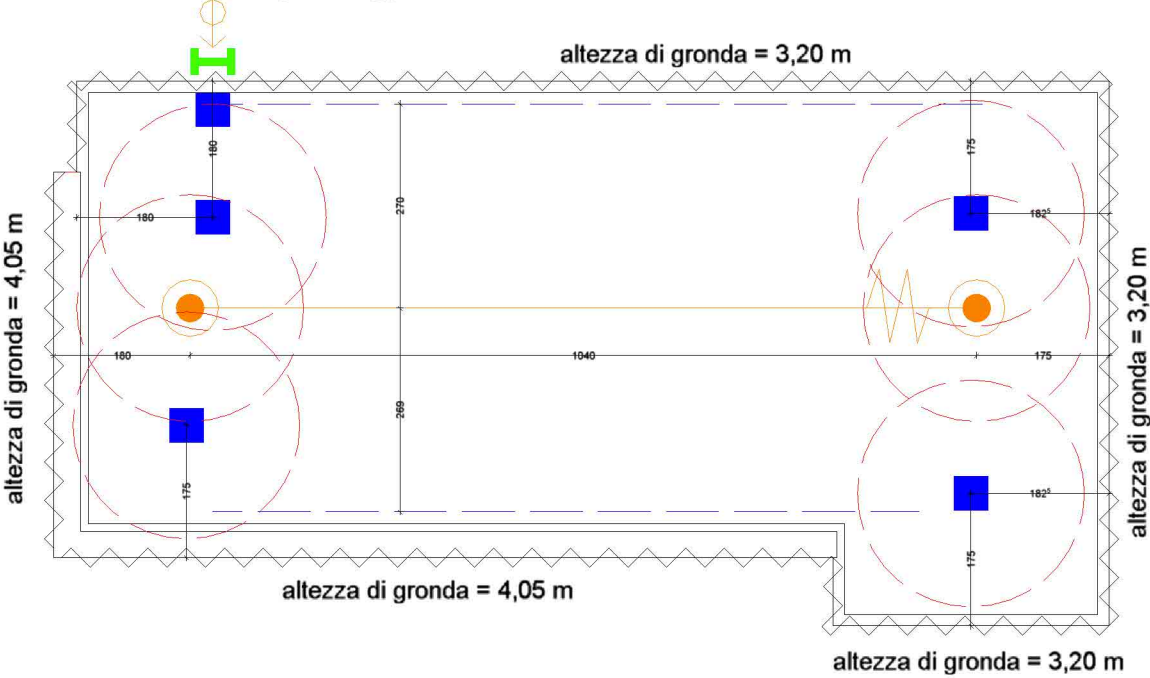
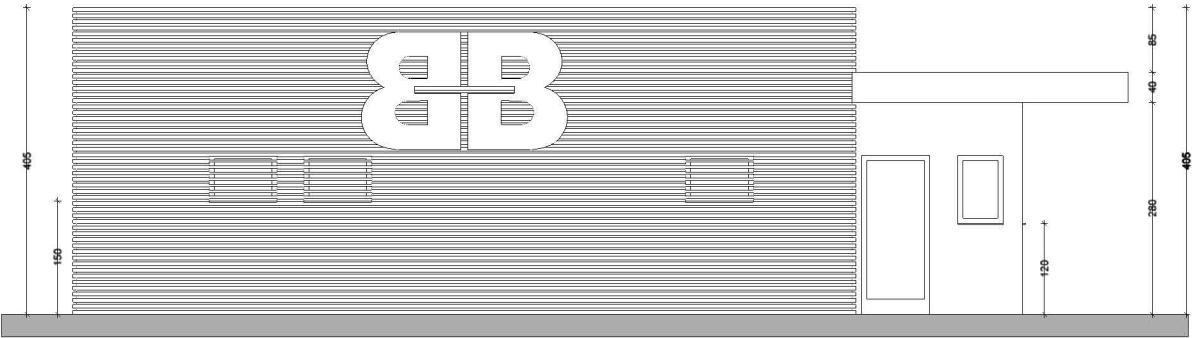
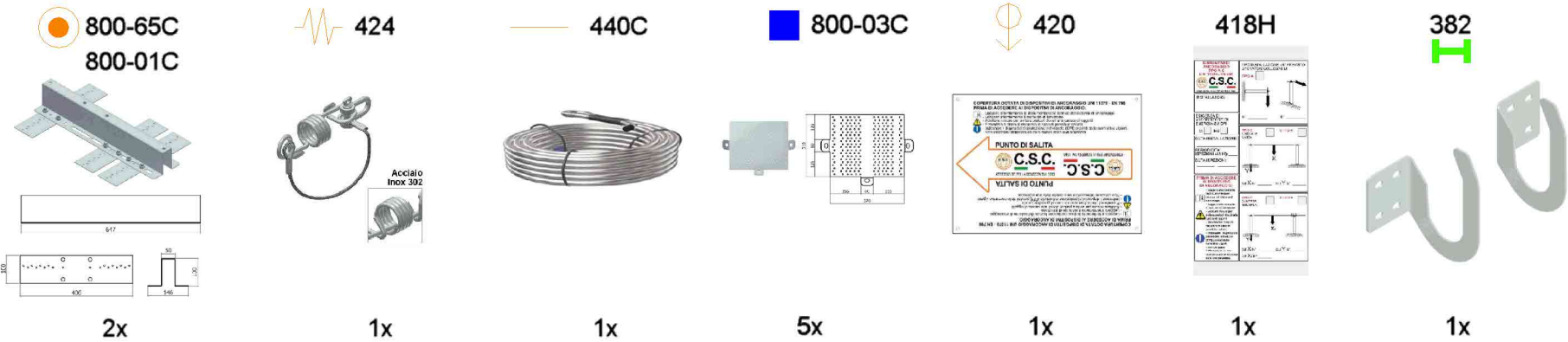


STATO DI PROGETTO - PIANTA COPERTURE CON "LINEA VITA"

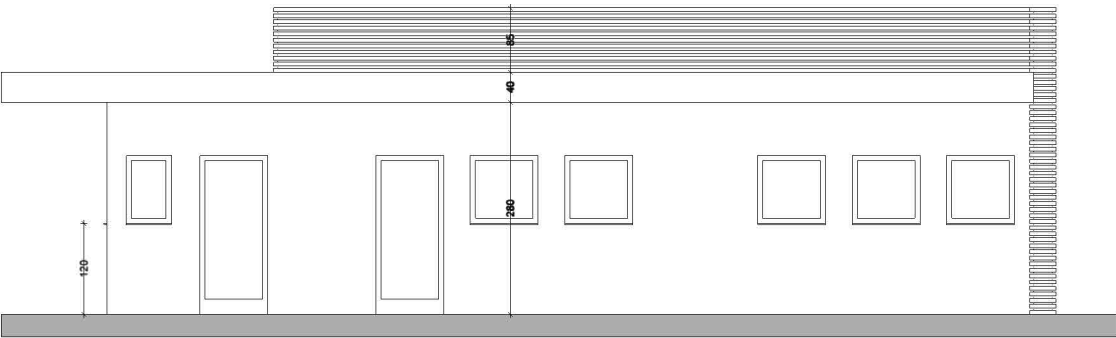
Percorso in Salita
Sistema integrato con Scala portatile a mano
conforme D.P.R. 164/66, art.8 e art.18.
Ganci fissi di sbarco per fissaggio scala.



Distinta materiali



Prospetto Nord Ovest
scala 1:50



Prospetto Sud Est
scala 1:50

Inquadramento Normativo:

La presente Linea Vita è disciplinata, a livello amministrativo, dal Decreto della Regione Lombardia 119/2009, mentre a livello tecnico, il riferimento principale è dato dalla norma tecnica UNI 11578-2015. Trovano applicazione anche le indicazioni del T.U.S.L. D.Lgs 81/08 e delle NTC 2018. Le prove sui materiali sono effettuate da Italcert srl (Milano).

Indicazioni tecniche e operative:

La Linea Vita è stata progettata con pali indeformabili e ganci sottotegola; se utilizzata secondo le indicazioni operative riassunte nello schema grafico, si potrà operare in completa trattenuta. La Linea Vita dovrebbe essere sottoposta a controllo ispettivo, da parte di personale esperto (tecnico abilitato), una volta all'anno; si ritiene comunque possibile effettuare l'ispezione periodica ogni 2 anni (non oltre). L'utilizzo della Linea Vita dovrà avvenire solo a seguito della presa visione del presente schema e del Fascicolo Tecnico; Si specifica che resta a carico degli utilizzatori o dei coordinatori per la sicurezza, in futuri cantieri, valutare l'idoneità della Linea Vita alle operazioni da svolgere, la rispondenza alle prescrizioni normative o alle diverse opportunità tecnologiche, mutate nel tempo; tali soggetti potranno quindi implementare la sicurezza fornita dalla Linea Vita mediante puntuali o estese ulteriori dotazioni. In ogni caso, si avrà cura di utilizzare idonei sistemi di imbragatura, arrotolatori dotati di blocco e cordini di sicurezza di lunghezza massima di 1,5 metri.

Si rispettino le seguenti prescrizioni:

- utilizzo cordino di posizionamento da 1,5 m
- utilizzo retrattile a misura o dispositivo di trattenuta scorrevole con blocco a 3,0 m
- obbligo di lavoro in completa trattenuta
- zone non raggiungibili in sicurezza - predisporre sistemi ausiliari.

Ulteriori prescrizioni e note:

I pali si intendono ancorati alla trave di colmo in legno lamellare, mentre i sottotegola ai travetti dell'orditura secondaria.

Inoltre:

- alla Linea Vita è consentito l'ancoraggio di massimo due operatori;
- ad ogni gancio sottotegola è consentito l'ancoraggio di un solo operatore;
- è obbligatorio il lavoro in completa trattenuta;
- l'accesso è previsto dall'esterno con la predisposizione di un castello di salita;
- le quote sono riferite alla proiezione in pianta.

DPI Necessari:

Devono essere conformi al Decreto Legislativo 4 Dicembre 1992, n° 475 ai sensi dell'Art. 76 del D.Lgs 81/08

- casco omologato
- scarpe antidrucciolo
- imbracatura EN 361
- doppio cordino di posizionamento da 1,5 m EN 355
- dispositivo di trattenuta scorrevole tipo "fall arrester" con blocco EN 353-2 o retrattile a misura EN 360

Architetto Vittorio Valpondi
via Enrico Toti 47/B 46029 SUZZARA (MN)
tel.335 600 8102 mail: vittorio@valpondi.it
mailpec: vittorio.valpondi1@archiworldpec.it
CF: VLPOVTR55M20D7040 P.iva: 01358500203

**PROGETTO PER LA REALIZZAZIONE DI UN PARCHEGGIO
SCOPERTO PER AUTOVEICOLI,
ditta F.LLI BEDOGNA srl**

Progetto Linee Vita edificio custode

TAV Unica

SCALA 1:100

Proprietà: **Bedogna F.lli srl**
via Provinciale Nord 66
46030 Dosolo, MN
tel. 0375 838112 - info@bedogna

Timbro e firma: